



# ***GH1512***

## **锁存型霍尔位置传感器**

### **产品规格书**

---

鑫雁微电子保留产品及其规格书的更改权，以便为客户提供更优秀的产品，规格书若有更改，恕不另行通知。在购买本规格书所记载的产品时，请预先向鑫雁微电子的销售部门确认最新信息。

鑫雁微电子一直致力于提高产品的质量和可靠性，然而，任何半导体产品在特定条件下都有一定的失效或发生故障的可能，客户有责任在使用鑫雁微电子产品进行产品研发时，严格按照对应规格书的要求使用产品，并在进行系统设计和整机制造时遵守安全标准并采取安全措施，以避免潜在失败风险、造成人身伤害或财产损失等情况。如果是因为客户不正确使用鑫雁微电子产品而造成的人身伤害、财产损失等情况，鑫雁微电子不承担任何责任。

本产品主要应用于消费类和工业类电子产品中，如果客户将本产品应用于化学、医疗、军事、航天等要求极高质量、极高可靠性的领域的产品中，其潜在失败风险所造成的人身伤害、财产损失等情况，鑫雁微电子不承担任何责任。

本规格书所包含的信息仅作为本产品的应用指南，没有任何专利和知识产权的许可暗示，如果客户侵犯了第三方的专利和知识产权，鑫雁微电子不承担任何责任。

上海鑫雁微电子股份有限公司在中国发布，版权所有。上海鑫雁微电子股份有限公司的公司名称、徽标均为上海鑫雁微电子股份有限公司在中国的商标或注册商标。

网址：<http://www.golden-chip.com/>

E-mail：[sales@golden-chip.com.cn](mailto:sales@golden-chip.com.cn)

营销服务中心：上海市闵行区中春路8923号欧莱雅商务中心B座301-302室

电话：+86-21-34140399 传真：+86-21-64515171

产品与技术支持：杭州市西湖区西斗门路毛家桥路北现代创智中心B座202室

电话：+86-571-88820269 传真：+86-571-88820239

## GH1512

## 锁存型霍尔效应传感器

### ◆ 产品描述

GH1512是一种高温霍尔效应锁存器，其内部包含有超高灵敏度InSb霍尔元件、稳压器、施密特触发器和集电极开路输出等电路。

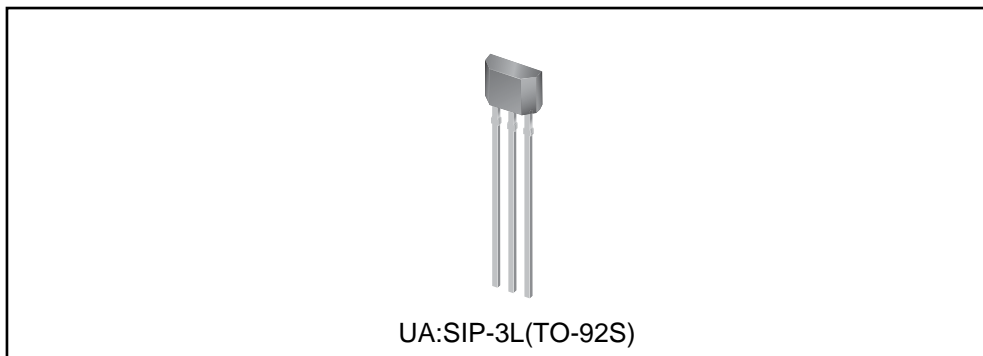
GH1512具有非常良好的高温特性，特别适用于环境温度范围大或干扰较大的应用场合。

### ◆ 产品特点

- 高灵敏度：BOP典型值30Gs
- 工作温度范围：-30~+150℃
- 工作电压范围：2.5V~30V
- 抗干扰能力强
- 输出内置上拉电阻

### ◆ 产品应用

- 高灵敏度无触点开关
- 直流电机位置传感器
- 霍尔接近开关
- 编码器
- 行程传感器



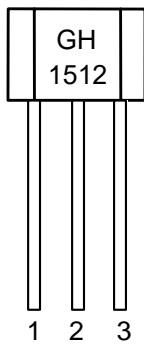
### ◆ 订购信息

产品型号	温度范围	封装形式	包装方法
GH1512LUA	L(-30~+150℃)	UA(SIP-3L/TO-92S)	袋装：1000颗/袋

## GH1512

## 锁存型霍尔效应传感器

### ◆ 引脚定义



引脚序号	引脚名称	功能描述
1	VCC	电源电压
2	GND	地
3	OUT	集电极开路输出

### ◆ 功能框图

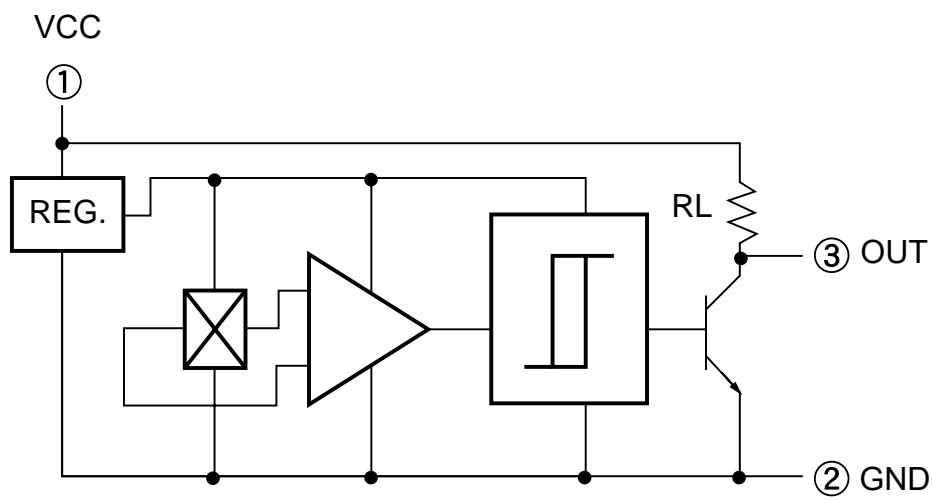


图 1, GH1512内部功能框图

## GH1512

## 锁存型霍尔效应传感器

### ◆ 极限参数 (备注 1)

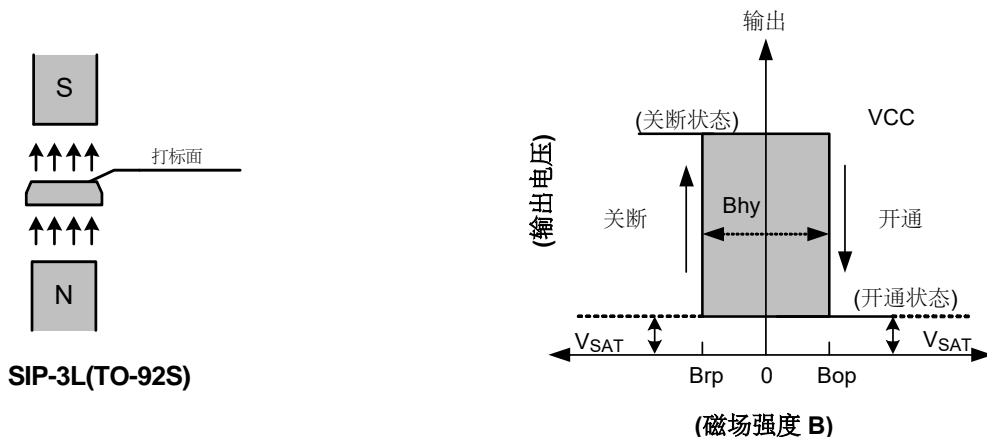
参 数	符 号	量 值	单 位
电源电压	VCC	-0.3 ~ +30	V
输出电压	V <sub>OUT(OFF)</sub>	-0.3~+30, 输出管关断	V
输出低电平电流	I <sub>OUT(SINK)</sub>	50	mA
工作温度	Topr	-30 ~ +150	°C
贮存温度	Tstg	-40 ~ +150	°C

### ◆ 特性参数

工作特性指的是在整个工作电压和工作温度范围内，除非另有说明。典型值的测试条件： $V_{DD}=12V$  和  $T_A=25^\circ C$

特 性	名 称	测试条件	最小值	典型值	最大值	单 位
电源电压 (备注 2)	VCC	工作时	2.5	--	24	V
电源电流	ICC	VCC=12V, 输出管截止	--	4.0	6.0	mA
输出高电平漏电流	I <sub>OL</sub>		--	0.1	10	uA
输出低电平电压	V <sub>OUT(SAT)</sub>	VCC=12V, 输出管导通	--	--	250	mV
内置上拉电阻	R <sub>L</sub>		7	--	13	KΩ
磁开通点	BOP		10	--	60	Gs
磁关断点	BRP		-60	--	-10	Gs
磁开关点迟滞回差	B <sub>HYS</sub>		20	--	--	Gs

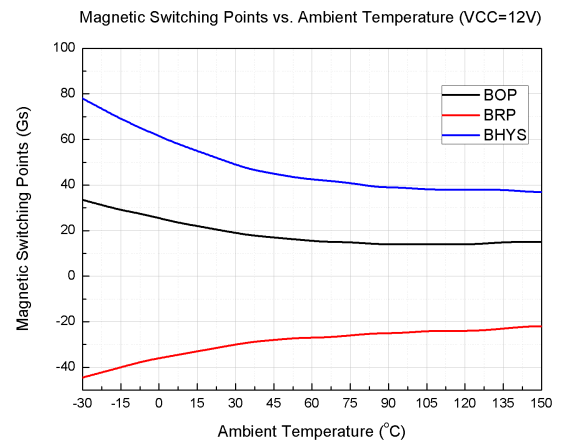
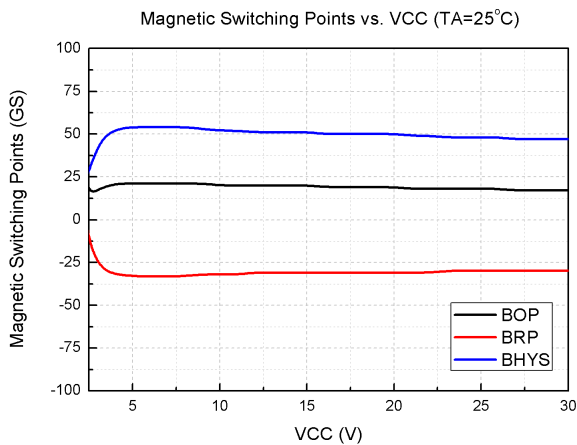
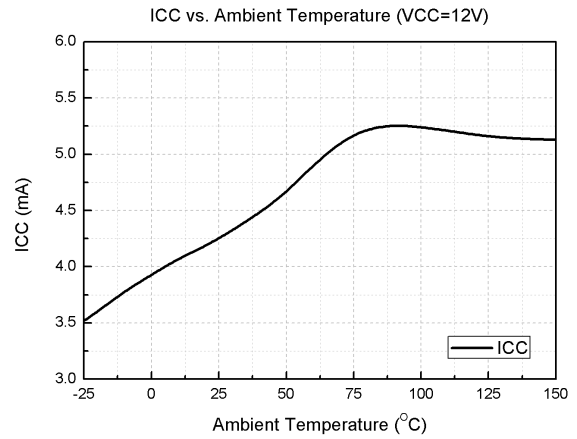
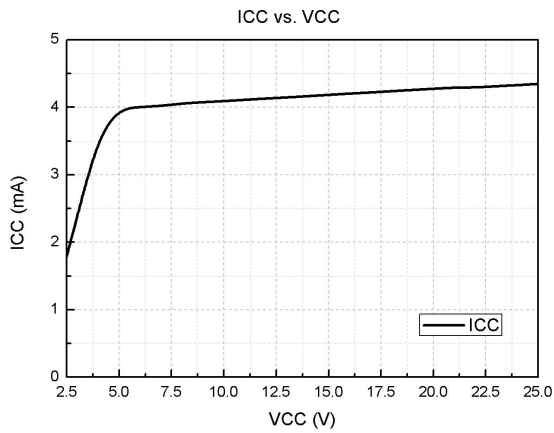
- 备注：1) 超出其中任何一个最大额定值，芯片都有可能受到损害  
 2) 能正常工作的最大电源电压，必须根据结温和功耗的限制进行调整



## GH1512

## 锁存型霍尔效应传感器

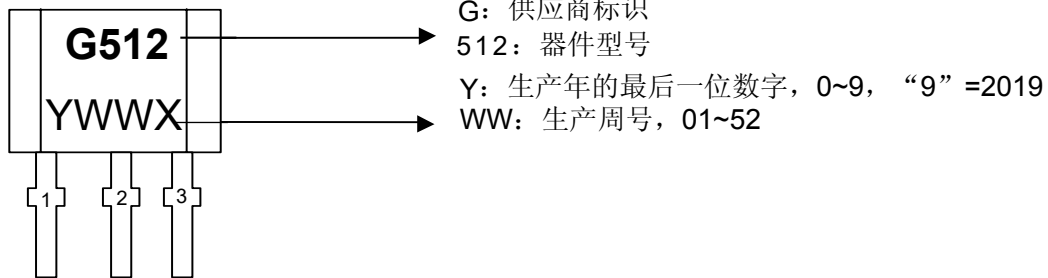
### ◆ 典型特性



## GH1512

## 锁存型霍尔效应传感器

### ◆ 打标信息



### ◆ 封装信息 (SIP-3L/TO-92S)

单位: mm

